

ANÁLISIS DE LOS PRECIOS DEL CAFÉ EN NUEVA YORK



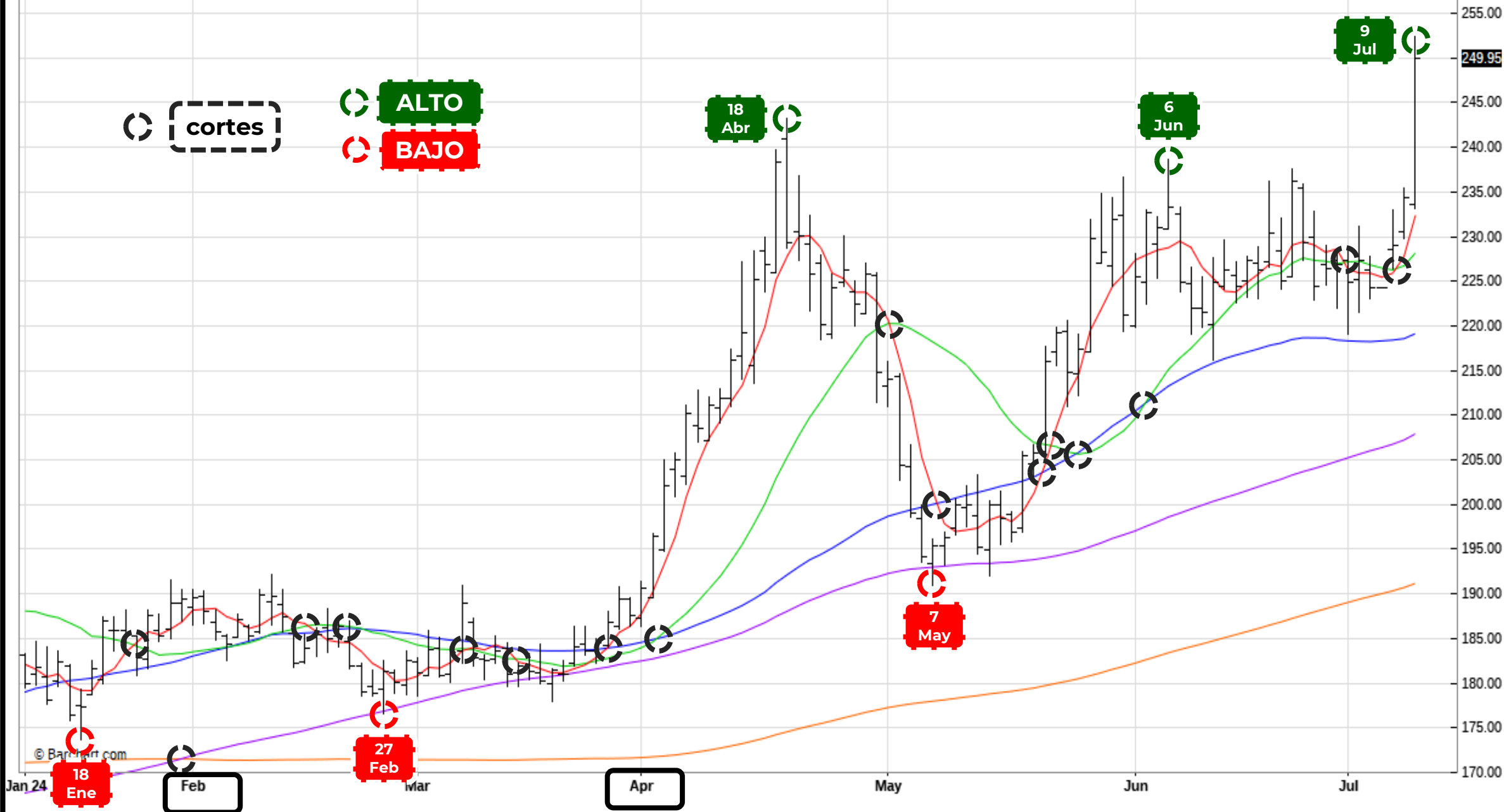
ANÁLISIS ACTUAL DEL MERCADO DE CAFÉ

Análisis de Medias Móviles

KCU24 - Coffee - Daily OHLC Chart

Op:233.65, Hi:252.35, Lo:233.15, Cl:249.95 SMA (5): 232.34 SMA (20): 228.14 SMA (50): 219.13 SMA (100): 207.91 SMA (200): 191.17

[WEB](#)



© BarChart.com

COMENTARIOS

El 8 julio de 2024, la media móvil de 5 días (SMA5) cortó de abajo hacia arriba a la media móvil de 20 días (SMA20), señal ALCISTA.

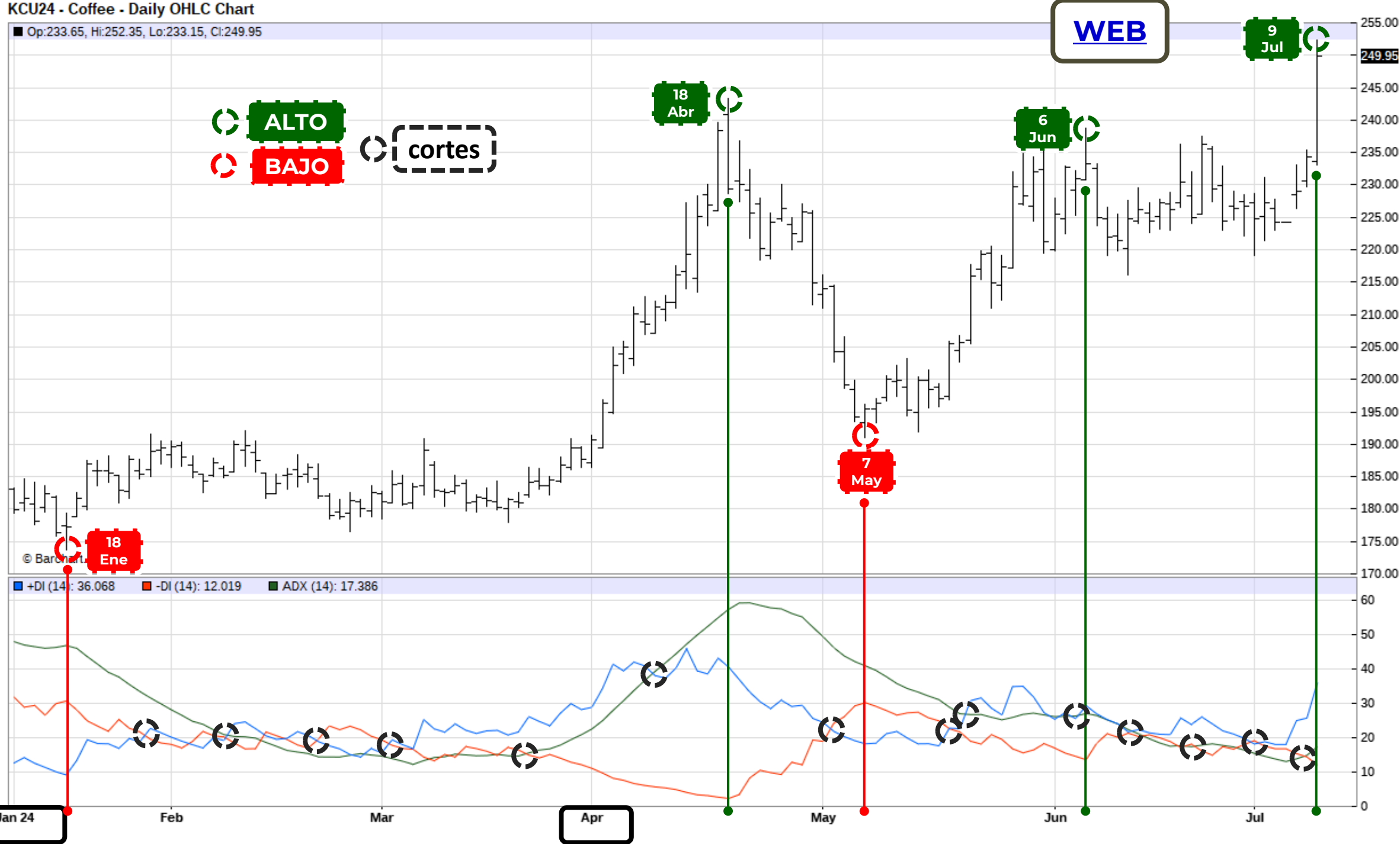
El 1 julio de 2024, la media móvil de 5 días (SMA5) cortó a la media móvil de 20 días (SMA20) viniendo desde arriba hacia abajo, señal BAJISTA.

El 5 junio de 2024; la media móvil de 20 días (SMA20) cortó de abajo hacia arriba a la media móvil de 50 días (SMA50), señal ALCISTA.

El 24 mayo de 2024, la media móvil de 50 días (SMA50) cortó de abajo hacia arriba a la media móvil de 20 días (SMA20).

El mercado observó el **ALTO** más reciente el 18 de abril de 2024, en USD 245.40/qq para la posición de Julio 2024 [KCN24].

Average Directional Index



COMENTARIOS

El 8 julio de 2024, los movimientos bajistas [-DI] cortaron la fuerza de tendencia [ADX] de arriba hacia abajo; el ADX>25%.

El 2 julio de 2024, los movimientos bajistas [-DI] cortaron de arriba hacia abajo a los movimientos alcistas [+DI], señal de cambio de tendencia.

El 1 julio de 2024, los movimientos bajistas [-DI] cortaron de abajo hacia arriba a los movimientos alcistas [+DI].

El 21 mayo de 2024, los movimientos alcistas [+DI] cortaron a la fuerza de tendencia [ADX] viniendo desde abajo hacia arriba, los movimientos bajistas [-DI] continúan con pendiente negativa, ambas son señales ALCISTA.

Moving Average Convergence Divergence



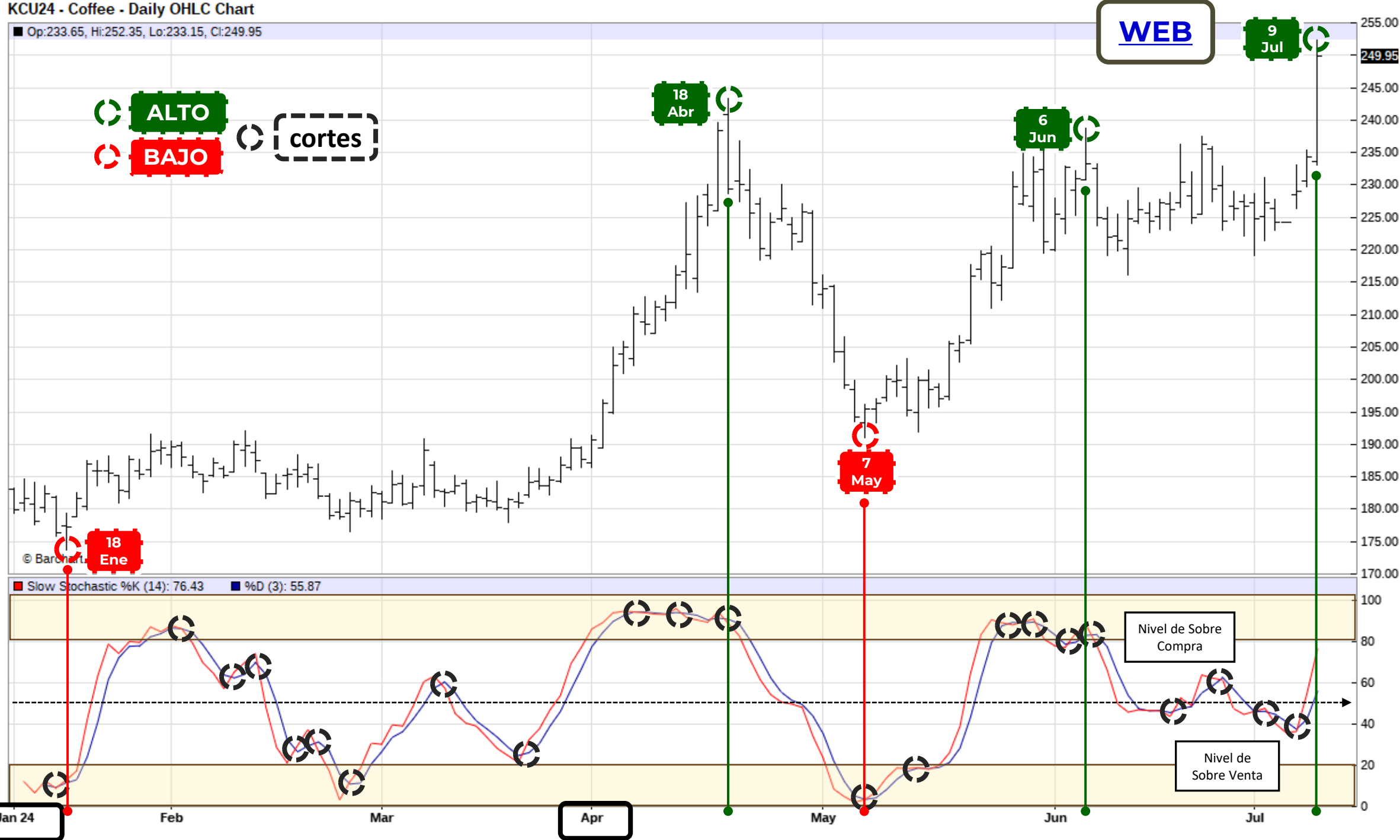
COMENTARIOS

HOY, el **[MACD]** cortó a su media **[EXPMA(9)]** desde abajo y hacia arriba y las barras de divergencia (DIV) se volvieron positivas. Esto es señal de cambio de tendencia a ALCISTA.

El 25 junio de 2024, el **[MACD]** cortó a su media **[EXPMA(9)]** desde arriba hacia abajo y las barras de divergencia (DIV) se volvieron negativas. Esto es señal de cambio de tendencia a BAJISTA.

El 24 mayo de 2024, el **[MACD]** cortó a la línea base (0, cero) desde abajo hacia arriba; tornándose positivo. El **[MACD]** continúa por encima de su media **[EXPMA(9)]** y con pendiente positiva, las barras de divergencia positivas continúan incrementándose.

Slow Stochastic



COMENTARIOS

HOY, el estocástico [%K] cortó de abajo hacia arriba el nivel de RESISTENCIA de 50%.

El 8 julio de 2024, el estocástico [%K] cortó a su media móvil [%D] viniendo desde abajo hacia arriba.

El 3 julio de 2024, el estocástico [%K] cortó a su media móvil [%D] viniendo desde arriba hacia abajo.

El 14 junio de 2024, el estocástico [%K] cortó a su media móvil [%D] viniendo desde abajo hacia arriba.

El 11 junio de 2024, el estocástico [%K] rompió el SOPORTE del 50% desde arriba hacia abajo; lo que es una señal de cambio de tendencia a BAJISTA.

El 7 junio de 2024, el estocástico [%K] cortó a su media móvil [%D] viniendo desde arriba hacia abajo saliendo del **Nivel de Sobre Compra**.

Jul 24

KCN24

Precios del Día

Cierre (C)	252.00	
Bajo (L)	0.00	252.00
Apertura (O)	0.00	252.00
Alto (H)	0.00	252.00

Soporte & Resistencia*

3ra Resistencia	168.00
2ra Resistencia	84.00
1ra Resistencia	168.00
Pivote Central (PC)	84.00
1er Soporte	168.00
2er Soporte	84.00
3er Soporte	168.00

*/ Fórmula clásica.

252.00

Sep 24

KCU24

Precios del Día

Alto (H)	252.35	-2.40
Cierre (C)	249.95	
Apertura (O)	233.65	16.30
Bajo (L)	233.15	16.80

Soporte & Resistencia*

3ra Resistencia	276.35
2ra Resistencia	264.35
1ra Resistencia	257.15
Pivote Central (PC)	245.15
1er Soporte	237.95
2er Soporte	225.95
3er Soporte	218.75

*/ Fórmula clásica.

249.95

Dec 24

KCZ24

Precios del Día

Alto (H)	249.55	-2.35
Cierre (C)	247.20	
Apertura (O)	231.50	15.70
Bajo (L)	230.80	16.40

Soporte & Resistencia*

3ra Resistencia	272.98
2ra Resistencia	261.27
1ra Resistencia	254.23
Pivote Central (PC)	242.52
1er Soporte	235.48
2er Soporte	223.77
3er Soporte	216.73

*/ Fórmula clásica.

247.20

Precio de las Primas por Plazo y Nivel (USD/qq)						
Nivel	Set24		Dic24		Mar25	
	PUT	CALL	PUT	CALL	PUT	CALL
217.50	2.34	33.00	8.47	37.81	12.78	39.15
220.00	2.61	29.50	9.31	36.18	13.81	37.71
222.50	3.00	30.46	10.21	34.61	14.87	36.33
225.00	5.05	28.53	15.00	33.11	15.98	34.99
227.50	4.55	26.67	12.22	31.68	17.14	33.69
230.00	4.86	21.66	14.00	26.50	18.34	32.44
232.50	6.77	23.39	14.51	29.03	19.57	31.23
235.00	6.50	17.00	15.73	27.78	20.86	30.06
237.50	7.63	20.03	17.00	26.58	22.18	28.93
240.00	8.37	16.63	18.31	24.50	23.54	27.85
242.50	9.79	17.21	19.66	24.30	24.94	26.80
245.00	10.18	16.90	21.07	23.24	26.38	25.79
Vencimiento	8-ago		7-nov		11-feb	



Unidad de Estudios Económicos y Mercado (UEEM)
Instituto del Café de Costa Rica (ICAFC)