

ANÁLISIS DE LOS PRECIOS DEL CAFÉ EN NUEVA YORK



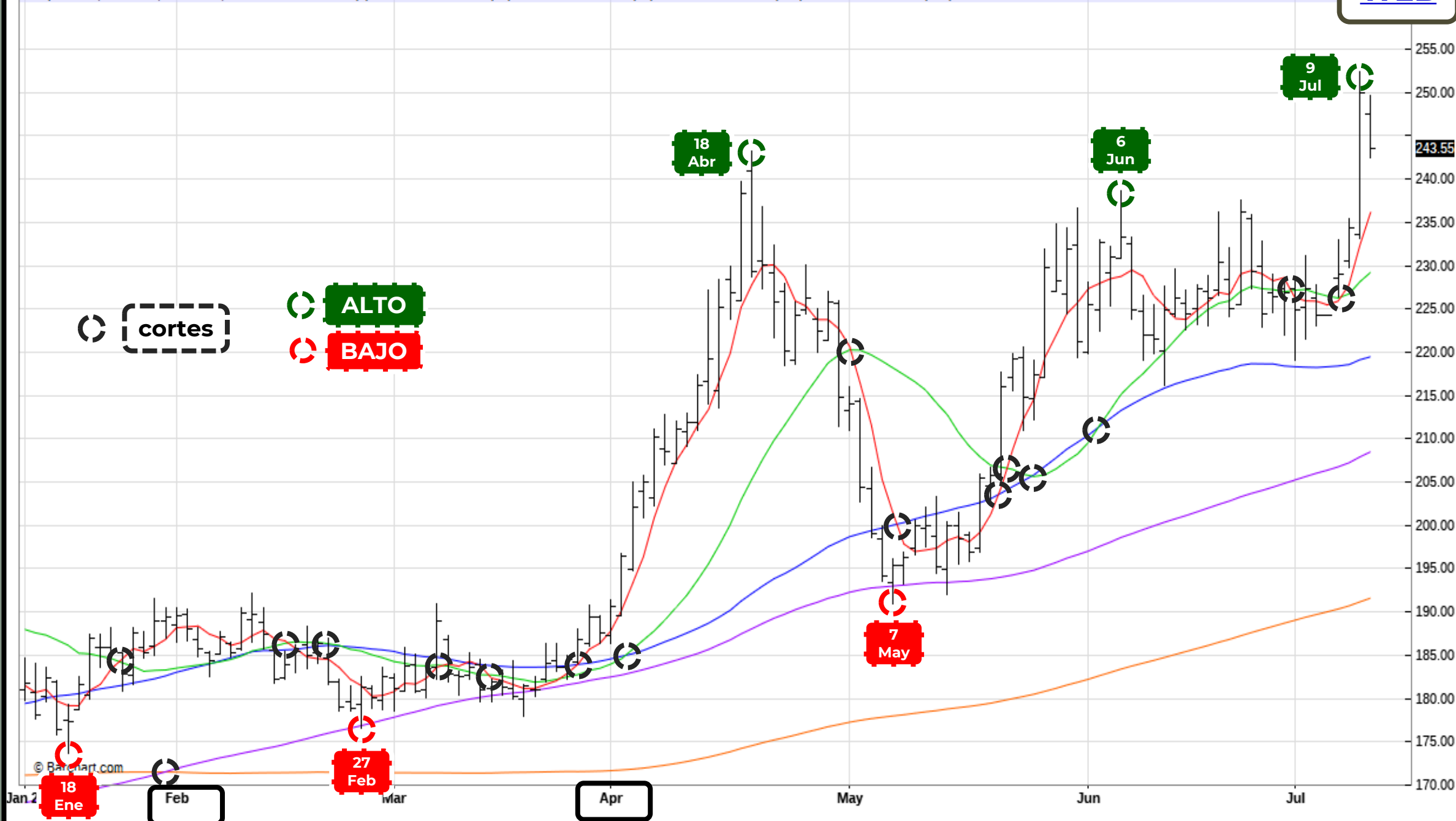
ANÁLISIS ACTUAL DEL MERCADO DE CAFÉ

Análisis de Medias Móviles

KCU24 - Coffee - Daily OHLC Chart

Op:247.55, Hi:249.70, Lo:242.40, Cl:243.55 SMA (5): 236.21 SMA (20): 229.24 SMA (50): 219.48 SMA (100): 208.51 SMA (200): 191.61

[WEB](#)



© BarChart.com

COMENTARIOS

HOY, todo el precio por encima de las medias móviles analizadas.

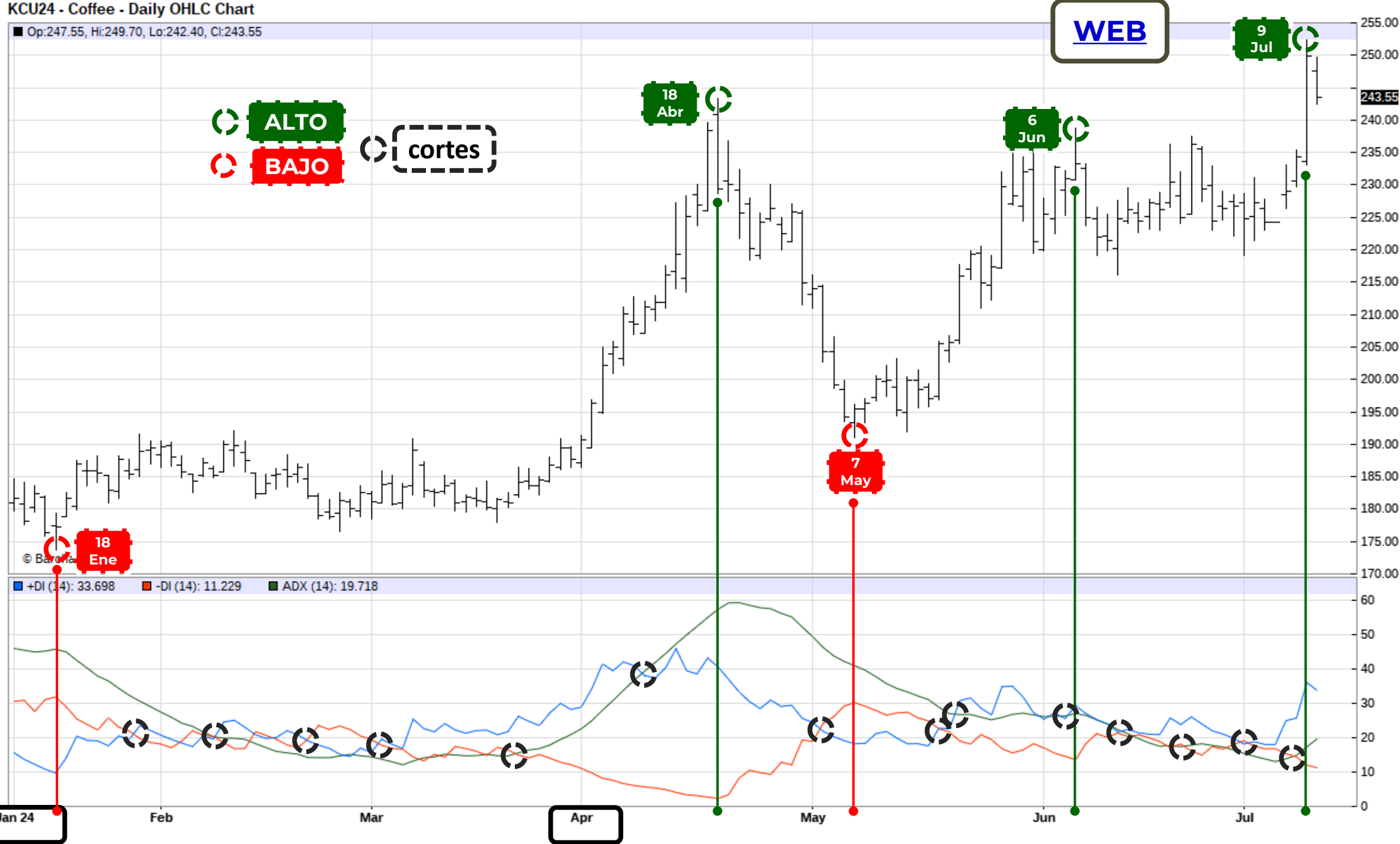
El mercado observó el **ALTO** más reciente el 9 de julio de 2024, en USD 252.35/qq para la posición de Setiembre 2024 [KCU24].

El 8 julio de 2024, la media móvil de 5 días (SMA5) cortó de abajo hacia arriba a la media móvil de 20 días (SMA20), señal ALCISTA.

El 1 julio de 2024, la media móvil de 5 días (SMA5) cortó a la media móvil de 20 días (SMA20) viniendo desde arriba hacia abajo, señal BAJISTA.

El 5 junio de 2024; la media móvil de 20 días (SMA20) cortó de abajo hacia arriba a la media móvil de 50 días (SMA50), señal ALCISTA.

Average Directional Index



COMENTARIOS

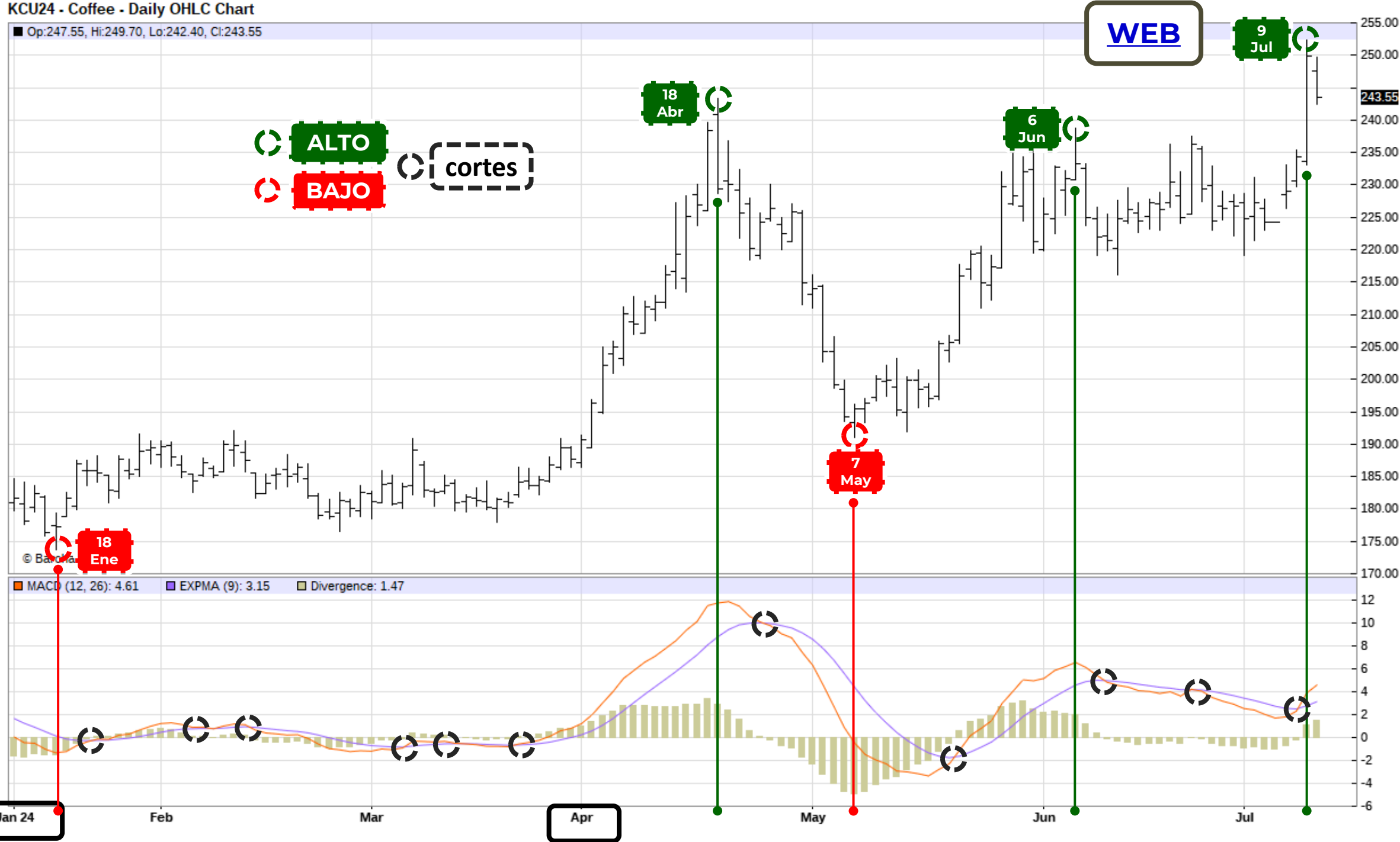
El 8 julio de 2024, los movimientos bajistas [-DI] cortaron la fuerza de tendencia [ADX] de arriba hacia abajo; el ADX>25%.

El 2 julio de 2024, los movimientos bajistas [-DI] cortaron de arriba hacia abajo a los movimientos alcistas [+DI], señal de cambio de tendencia.

El 1 julio de 2024, los movimientos bajistas [-DI] cortaron de abajo hacia arriba a los movimientos alcistas [+DI].

El 21 mayo de 2024, los movimientos alcistas [+DI] cortaron a la fuerza de tendencia [ADX] viniendo desde abajo hacia arriba, los movimientos bajistas [-DI] continúan con pendiente negativa, ambas son señales ALCISTA.

Moving Average Convergence Divergence



COMENTARIOS

El 9 junio de 2024, el **[MACD]** cortó a su media **[EXPMA(9)]** desde abajo y hacia arriba y las barras de divergencia (DIV) se volvieron positivas. Esto es señal de cambio de tendencia a ALCISTA.

El 25 junio de 2024, el **[MACD]** cortó a su media **[EXPMA(9)]** desde arriba hacia abajo y las barras de divergencia (DIV) se volvieron negativas. Esto es señal de cambio de tendencia a BAJISTA.

El 24 mayo de 2024, el **[MACD]** cortó a la línea base (0, cero) desde abajo hacia arriba; tornándose positivo. El **[MACD]** continúa por encima de su media **[EXPMA(9)]** y con pendiente positiva, las barras de divergencia positivas continúan incrementándose.

Slow Stochastic

KCU24 - Coffee - Daily OHLC Chart

Op:247.55, Hi:249.70, Lo:242.40, Cl:243.55

[WEB](#)

9 Jul

ALTO
BAJO
cortes



Slow Stochastic %K (14): 83.11 %D (3): 71.44



Jan 24

Feb

Mar

Apr

May

Jun

Jul

COMENTARIOS

HOY, el estocástico [%K] ingresó al **Nivel de Sobre Compra**.

El 9 julio de 2024, el estocástico [%K] cortó de abajo hacia arriba el nivel de RESISTENCIA de 50%.

El 8 julio de 2024, el estocástico [%K] cortó a su media móvil [%D] viniendo desde abajo hacia arriba.

El 3 julio de 2024, el estocástico [%K] cortó a su media móvil [%D] viniendo desde arriba hacia abajo.

El 11 junio de 2024, el estocástico [%K] rompió el SOPORTE del 50% desde arriba hacia abajo; lo que es una señal de cambio de tendencia a BAJISTA.

El 7 junio de 2024, el estocástico [%K] cortó a su media móvil [%D] viniendo desde arriba hacia abajo saliendo del **Nivel de Sobre Compra**.

Jul 24

KCN24

Precios del Día

Alto (H)	249.00	-3.30
Apertura (O)	249.00	-3.30
Bajo (L)	245.70	
Cierre (C)	245.70	

Soporte & Resistencia*

3ra Resistencia	251.20
2ra Resistencia	250.10
1ra Resistencia	247.90
Pivote Central (PC)	246.80
1er Soporte	244.60
2er Soporte	243.50
3er Soporte	241.30

*/ Fórmula clásica.

245.70

Sep 24

KCU24

Precios del Día

Alto (H)	249.70	-6.15
Apertura (O)	247.55	-4.00
Cierre (C)	243.55	
Bajo (L)	242.40	1.15

Soporte & Resistencia*

3ra Resistencia	255.33
2ra Resistencia	252.52
1ra Resistencia	248.03
Pivote Central (PC)	245.22
1er Soporte	240.73
2er Soporte	237.92
3er Soporte	233.43

*/ Fórmula clásica.

243.55

Dec 24

KCZ24

Precios del Día

Alto (H)	247.00	-5.75
Apertura (O)	244.75	-3.50
Cierre (C)	241.25	
Bajo (L)	240.05	1.20

Soporte & Resistencia*

3ra Resistencia	252.43
2ra Resistencia	249.72
1ra Resistencia	245.48
Pivote Central (PC)	242.77
1er Soporte	238.53
2er Soporte	235.82
3er Soporte	231.58

*/ Fórmula clásica.

241.25

OPCIONES

miércoles, 10 de julio de 2024

Precio de las Primas por Plazo y Nivel (USD/qq)						
Nivel	Set24		Dic24		Mar25	
	PUT	CALL	PUT	CALL	PUT	CALL
230.00	6.13	19.64	15.12	26.23	20.32	28.74
232.50	7.11	18.12	16.36	25.00	21.66	27.63
235.00	8.17	16.69	17.65	23.82	23.03	26.56
237.50	9.32	15.35	18.99	22.69	24.45	25.53
240.00	10.55	14.09	20.38	21.61	25.91	24.54
242.50	11.87	12.92	21.82	20.58	27.41	23.59
245.00	13.27	11.82	23.31	19.61	28.94	22.67
247.50	14.74	10.81	24.84	18.67	30.51	21.79
250.00	16.30	9.87	26.42	17.78	32.11	20.94
252.50	17.92	9.00	28.03	16.92	33.75	20.13
255.00	19.61	8.20	29.67	16.09	35.42	19.35
257.50	21.37	7.47	31.36	15.31	37.12	18.60
260.00	23.19	6.79	33.09	14.57	38.85	17.88
Vencimiento	8-ago		7-nov		11-feb	



Unidad de Estudios Económicos y Mercado (UEEM)
Instituto del Café de Costa Rica (ICAPE)