



MATERIAS PRIMAS & MONEDAS

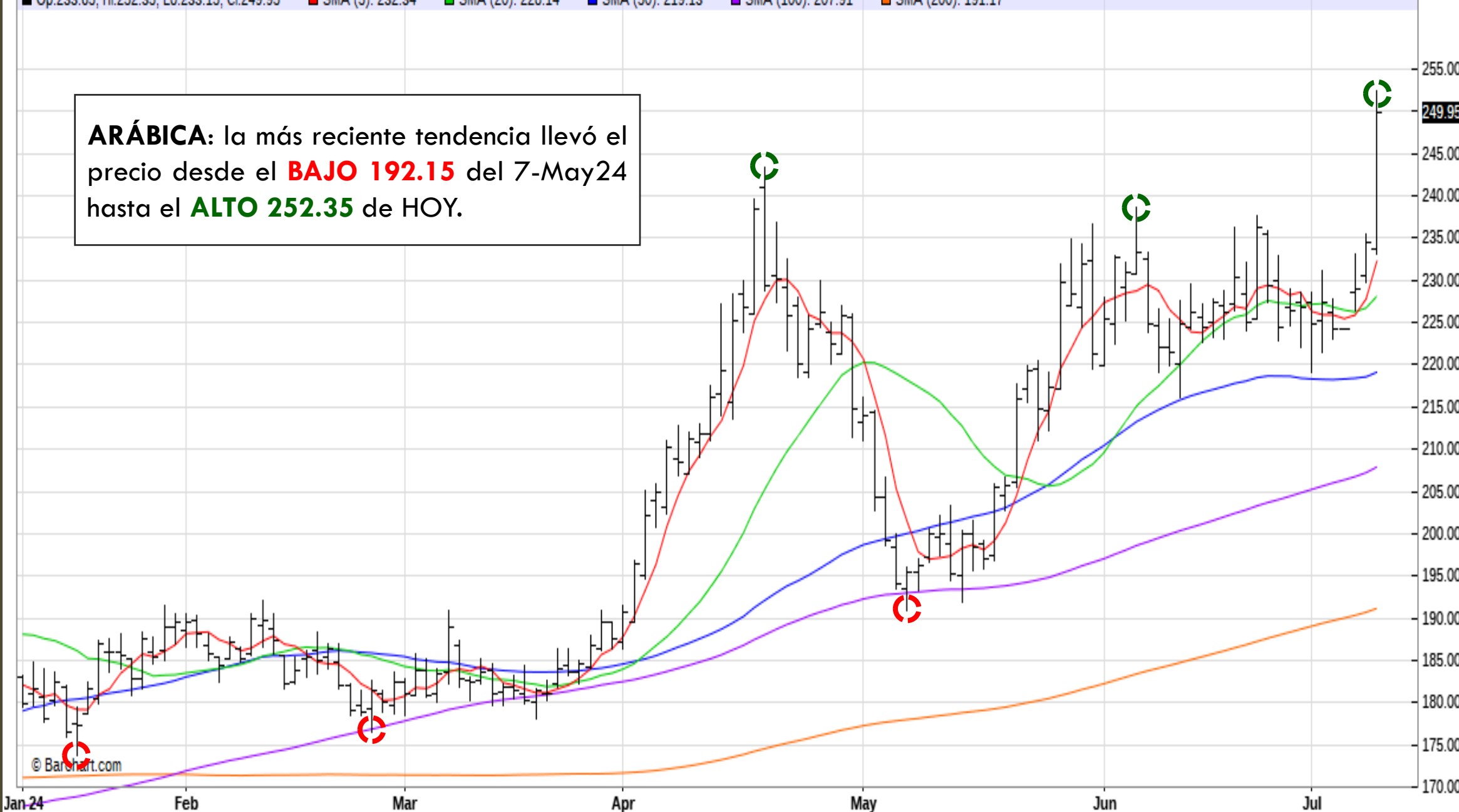
CAFÉ ARÁBICA [KC]

KCU24 - Coffee - Daily OHLC Chart

Op:233.65, Hi:252.35, Lo:233.15, Cl:249.95 SMA (5): 232.34 SMA (20): 228.14 SMA (50): 219.13 SMA (100): 207.91 SMA (200): 191.17

USD/qq

ARÁBICA: la más reciente tendencia llevó el precio desde el **BAJO 192.15** del 7-May24 hasta el **ALTO 252.35** de HOY.



© BarChart.com

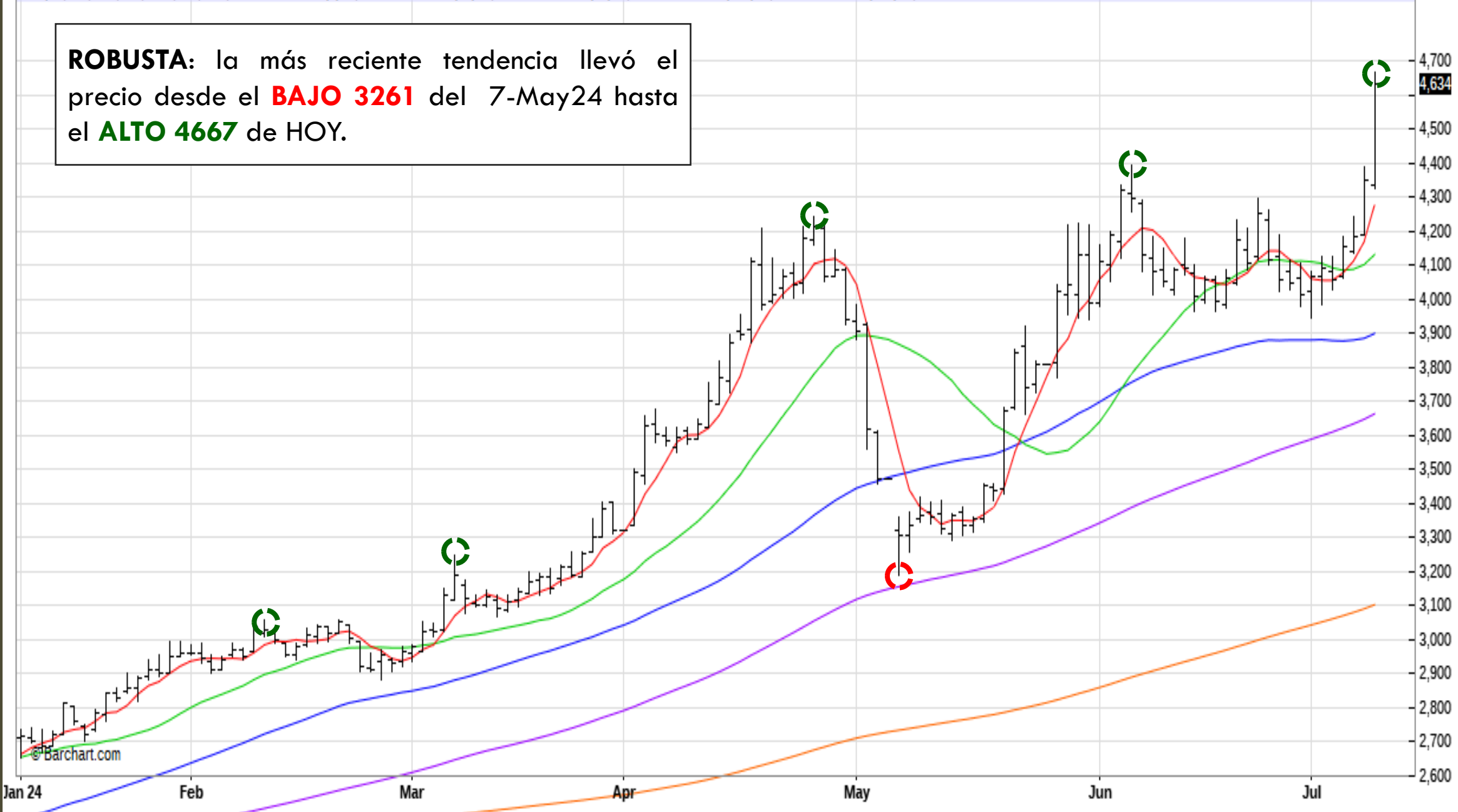
CAFÉ ROBUSTA [RM]

RMU24 - Robusta Coffee 10-T - Daily OHLC Chart

USD/tm

Op:4,334, Hi:4,667, Lo:4,325, Cl:4,634 SMA (5): 4,276 SMA (20): 4,130 SMA (50): 3,899 SMA (100): 3,663 SMA (200): 3,103

ROBUSTA: la más reciente tendencia llevó el precio desde el **BAJO 3261** del 7-May24 hasta el **ALTO 4667** de HOY.



© Barchart.com

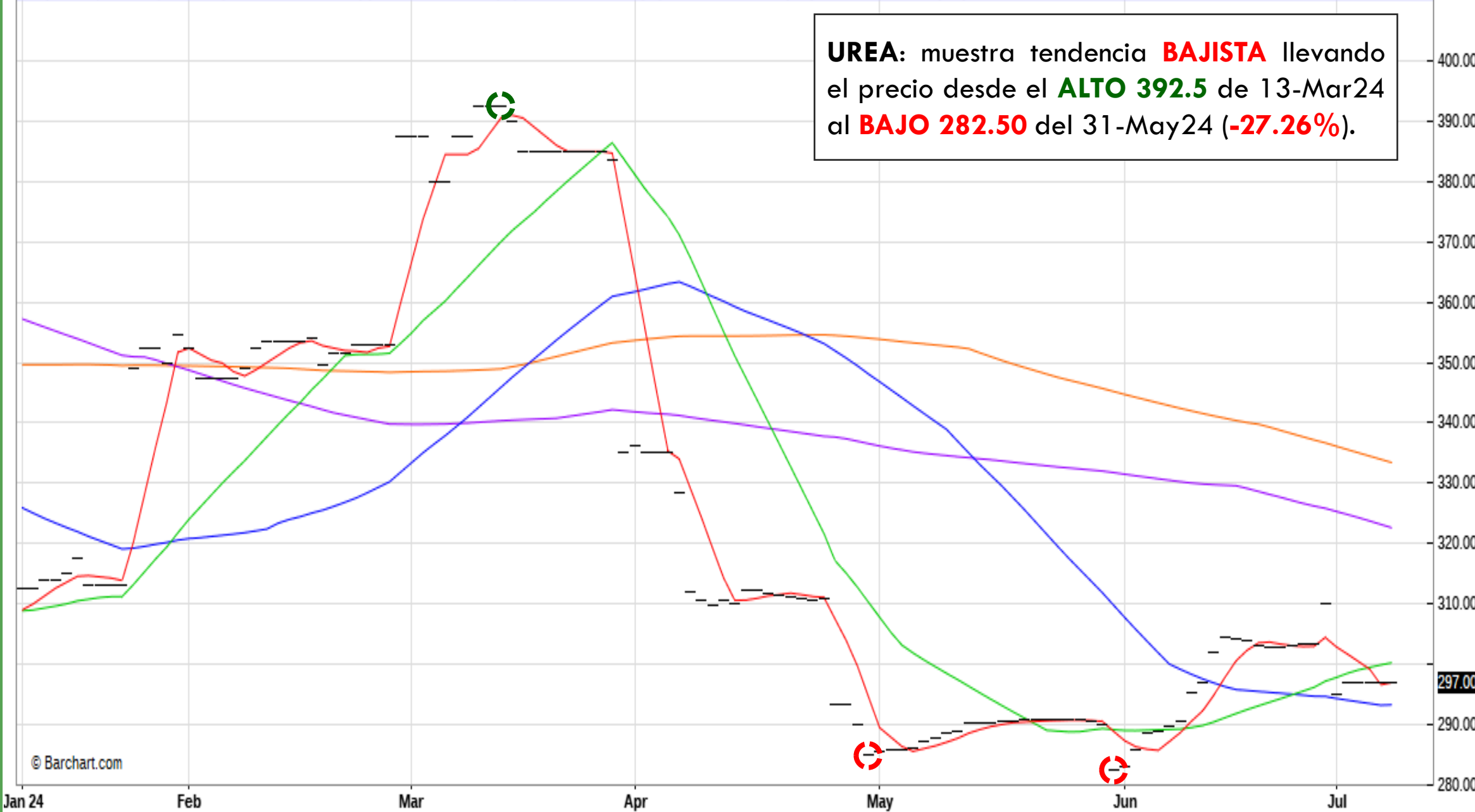
UREA [JQ]

JCQ24 - Urea FOB US Gulf - Daily Nearest OHLC Chart

Op:297.00, Hi:297.00, Lo:297.00, Cl:297.00 SMA (5): 297.00 SMA (20): 300.28 SMA (50): 293.30 SMA (100): 322.63 SMA (200): 333.43

USD/t

UREA: muestra tendencia **BAJISTA** llevando el precio desde el **ALTO 392.5** de 13-Mar24 al **BAJO 282.50** del 31-May24 (-27.26%).

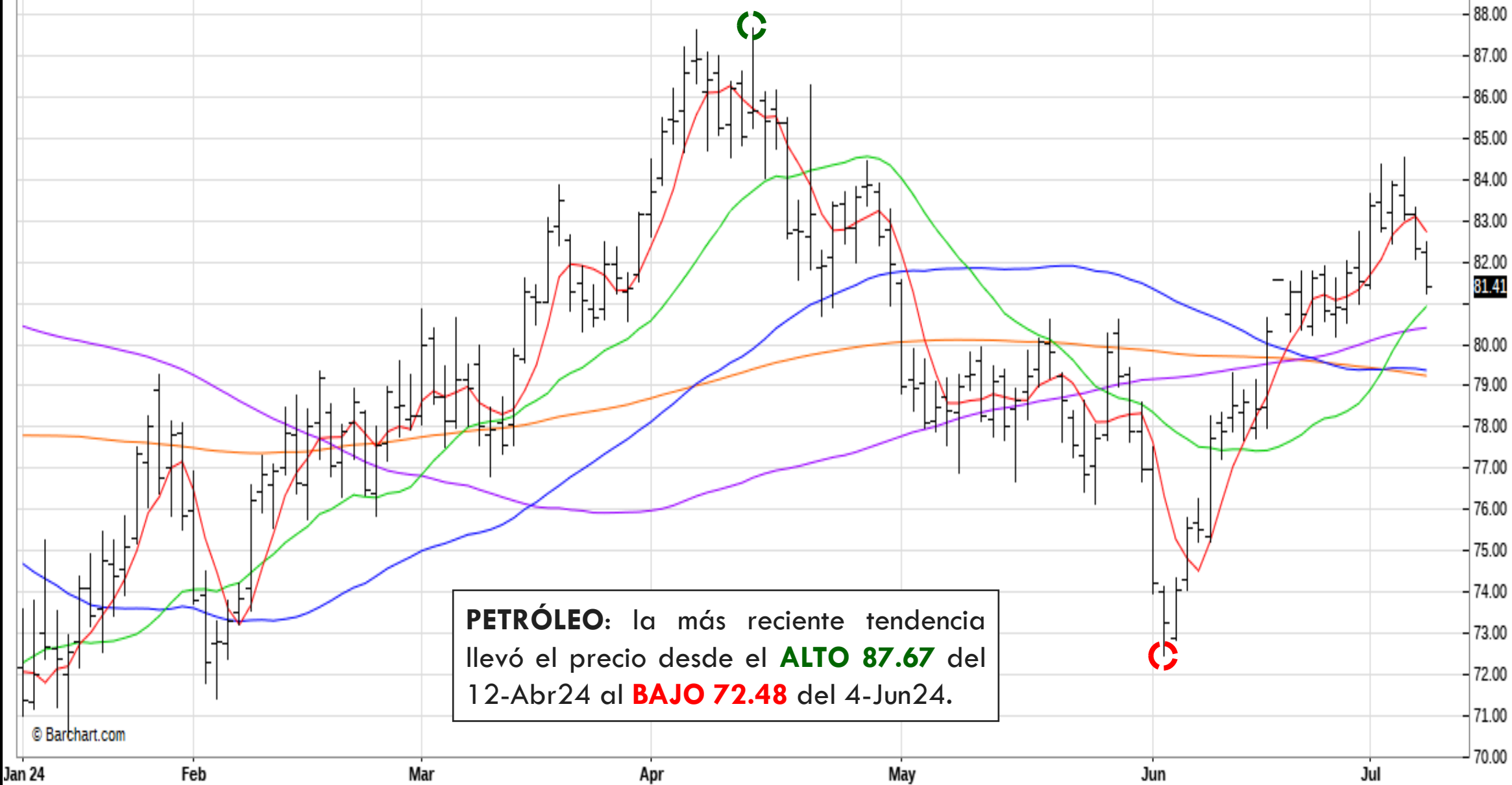


PETRÓLEO [CL]

CLQ24 - Crude Oil WTI - Daily Nearest OHLC Chart

USD/Barril

Op:82.22, Hi:82.48, Lo:81.25, Cl:81.41 SMA (5): 82.72 SMA (20): 80.94 SMA (50): 79.38 SMA (100): 80.41 SMA (200): 79.25



PETRÓLEO: la más reciente tendencia llevó el precio desde el **ALTO 87.67** del 12-Abr24 al **BAJO 72.48** del 4-Jun24.

© Barchart.com

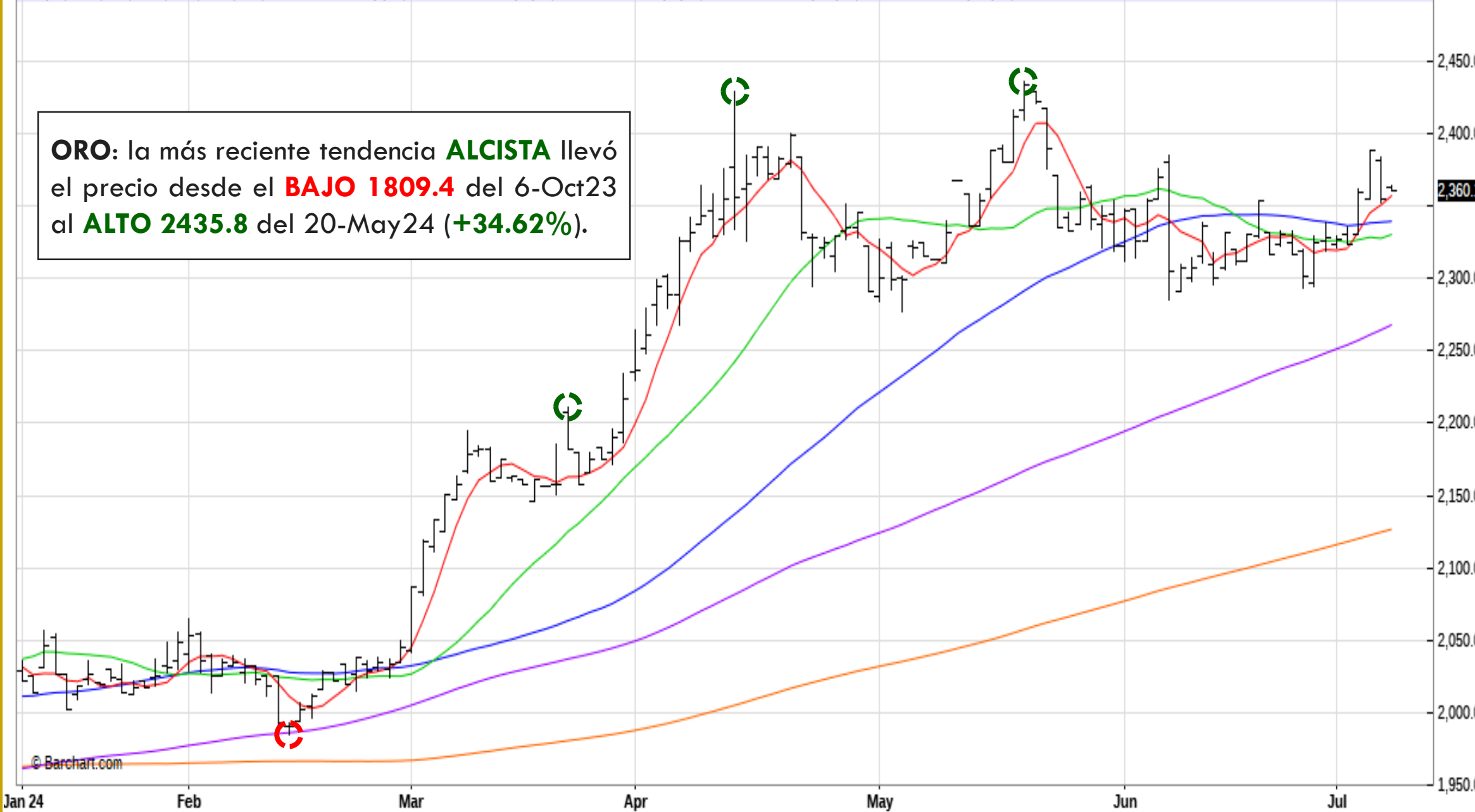
ORO [GC]

GCQ24 - Gold - Daily Nearest OHLC Chart

USD/oz

Op:2,363.1, Hi:2,363.7, Lo:2,360.1, Cl:2,360.1 SMA (5): 2,357.3 SMA (20): 2,330.5 SMA (50): 2,339.5 SMA (100): 2,268.1 SMA (200): 2,126.8

ORO: la más reciente tendencia **ALCISTA** llevó el precio desde el **BAJO 1809.4** del 6-Oct23 al **ALTO 2435.8** del 20-May24 (+34.62%).



© Barchart.com

REAL BRASILEÑO [L6]

L6Q24 - Brazilian Real - Daily Nearest OHLC Chart

Op:0.18255, Hi:0.18430, Lo:0.18220, Cl:0.18415 SMA (5): 0.18079 SMA (20): 0.18280 SMA (50): 0.18922 SMA (100): 0.19392 SMA (200): 0.19778

USD/BRL

↑ **Apreciación**
↓ **Devaluación**

REAL Brasileño: muestra **DEVALUACIÓN** respecto al dólar estadounidense desde el **ALTO 0.20865** del 27-Dic23 al **BAJO 0.17485** de 2-Jul24.



EURO [E6]

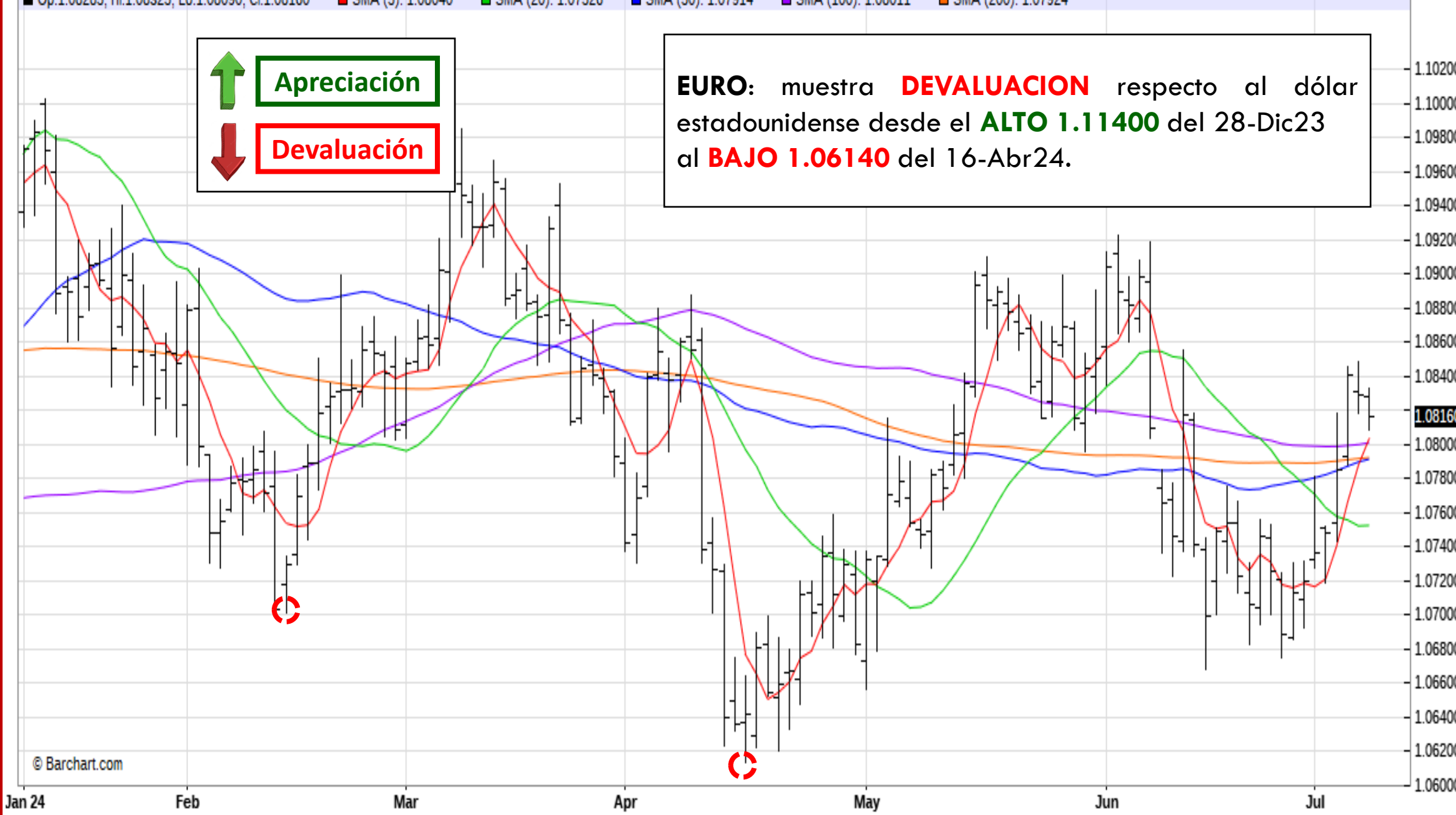
E6U24 - Euro FX - Daily Nearest OHLC Chart

USD/EUR

Op:1.08285, Hi:1.08325, Lo:1.08090, Cl:1.08160 SMA (5): 1.08040 SMA (20): 1.07526 SMA (50): 1.07914 SMA (100): 1.08011 SMA (200): 1.07924

↑ **Apreciación**
↓ **Devaluación**

EURO: muestra **DEVALUACION** respecto al dólar estadounidense desde el **ALTO 1.11400** del 28-Dic23 al **BAJO 1.06140** del 16-Abr24.



A hand is pointing at a digital financial chart. The chart displays various data points, including percentages like +0.94%, -0.21%, +0.44%, and -0.47%. There are also numerical values such as 6.16, 0.31, 1.55, 6.79, 0.41, 5.66, 2.99, 9.91, 11178, 18610, 17043, 10854, 10883, 23956, 15301, 67237, 10959, 69958, and 51324. The background is a dark blue with a grid pattern and some blurred text.

Unidad de Estudios Económicos y Mercado (UEEM)
Instituto del Café de Costa Rica (ICAFFE)