



MATERIAS PRIMAS & MONEDAS

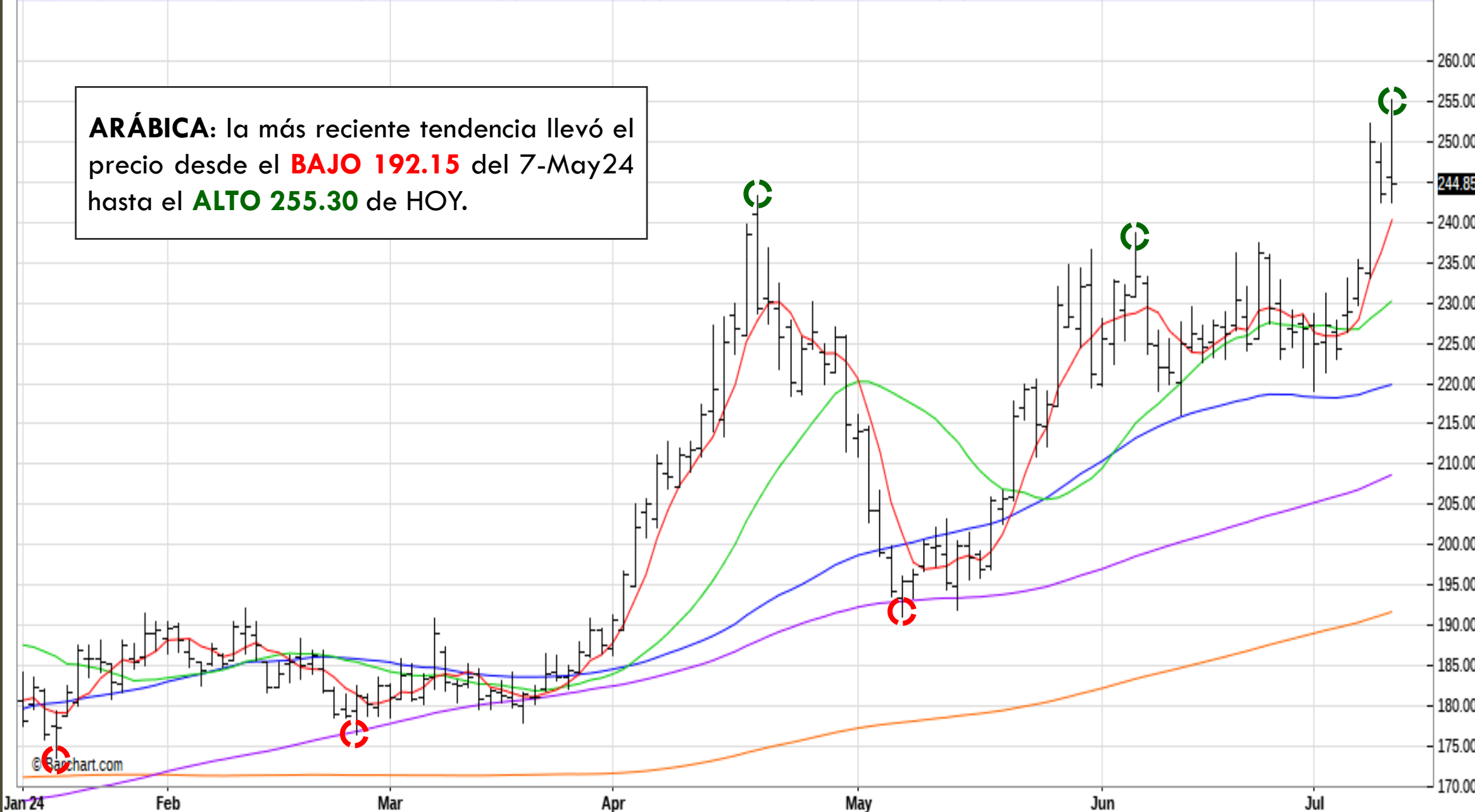
CAFÉ ARÁBICA [KC]

KCU24 - Coffee - Daily OHLC Chart

USD/qq

Op:245.55, Hi:255.30, Lo:242.55, Cl:244.85 SMA (5): 240.34 SMA (20): 230.28 SMA (50): 219.90 SMA (100): 208.71 SMA (200): 191.72

ARÁBICA: la más reciente tendencia llevó el precio desde el **BAJO 192.15** del 7-May24 hasta el **ALTO 255.30** de HOY.



@Barchart.com

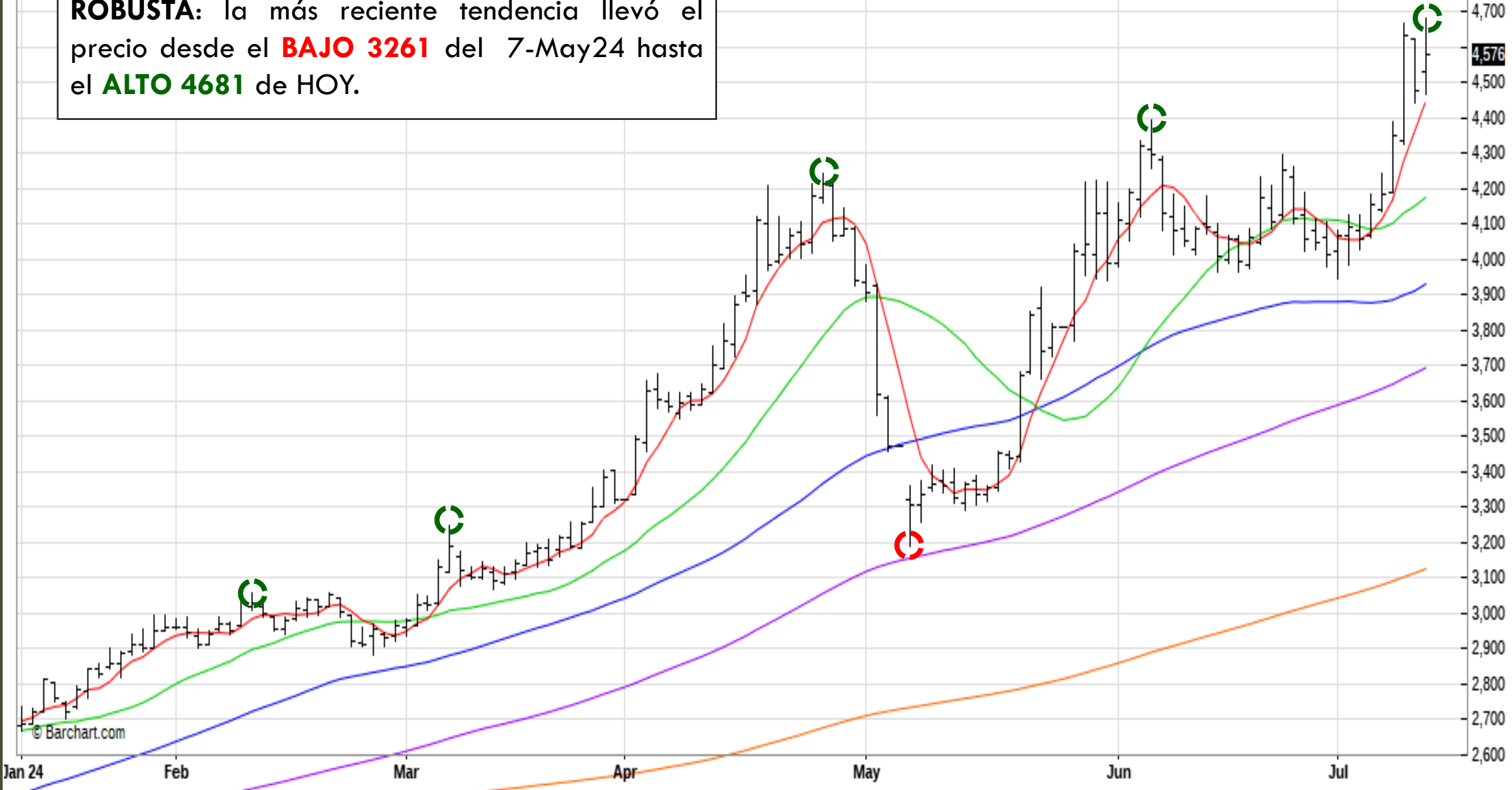
CAFÉ ROBUSTA [RM]

RMU24 - Robusta Coffee 10-T - Daily OHLC Chart

USD/tm

Op:4,528, Hi:4,681, Lo:4,466, Cl:4,576 SMA (5): 4,444 SMA (20): 4,174 SMA (50): 3,929 SMA (100): 3,693 SMA (200): 3,125

ROBUSTA: la más reciente tendencia llevó el precio desde el **BAJO 3261** del 7-May24 hasta el **ALTO 4681** de HOY.



© Barchart.com

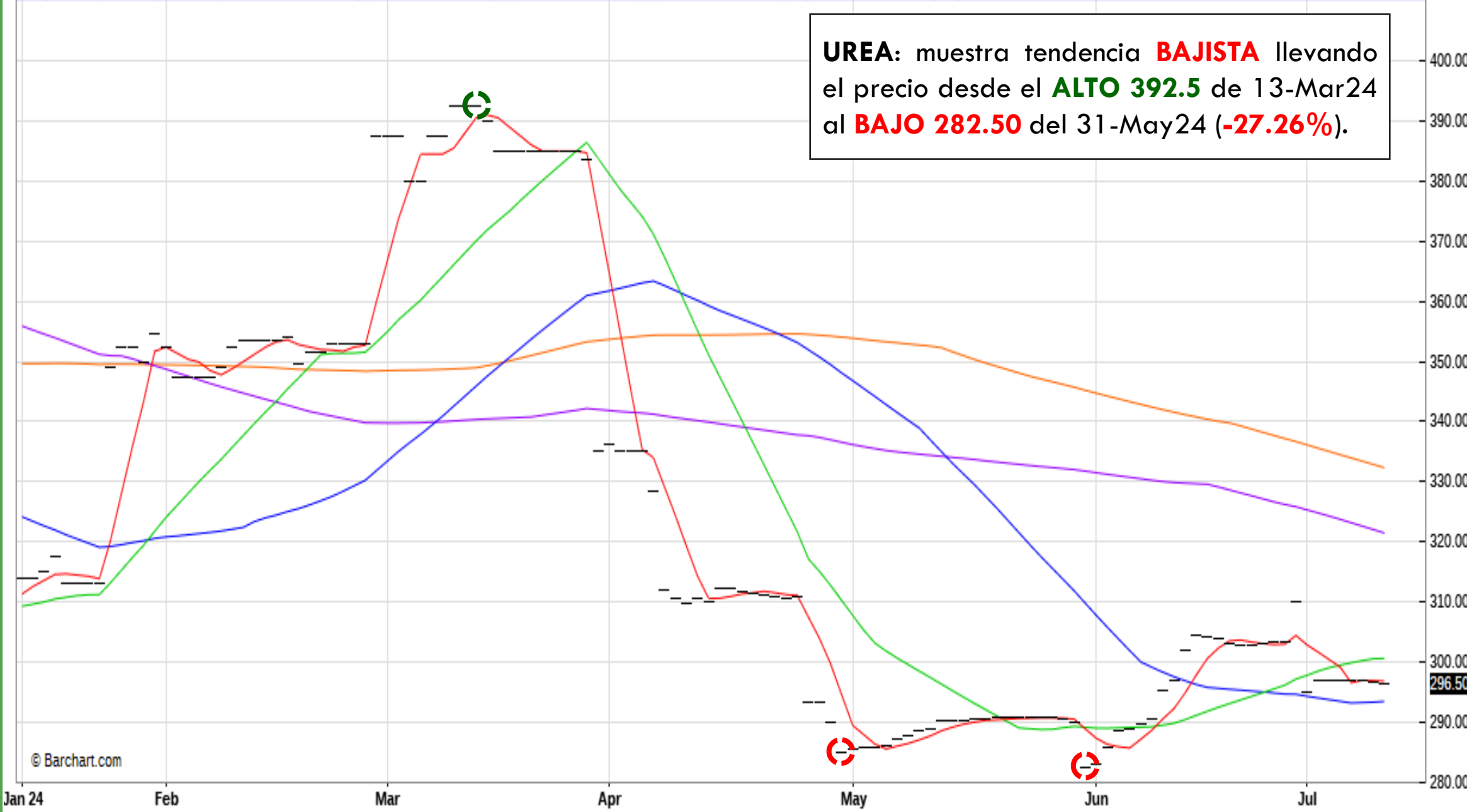
UREA [JG]

JCQ24 - Urea FOB US Gulf - Daily Nearest OHLC Chart

Op:296.50, Hi:296.50, Lo:296.50, Cl:296.50 SMA (5): 296.85 SMA (20): 300.65 SMA (50): 293.50 SMA (100): 321.49 SMA (200): 332.35

USD/t

UREA: muestra tendencia **BAJISTA** llevando el precio desde el **ALTO 392.5** de 13-Mar24 al **BAJO 282.50** del 31-May24 (-27.26%).

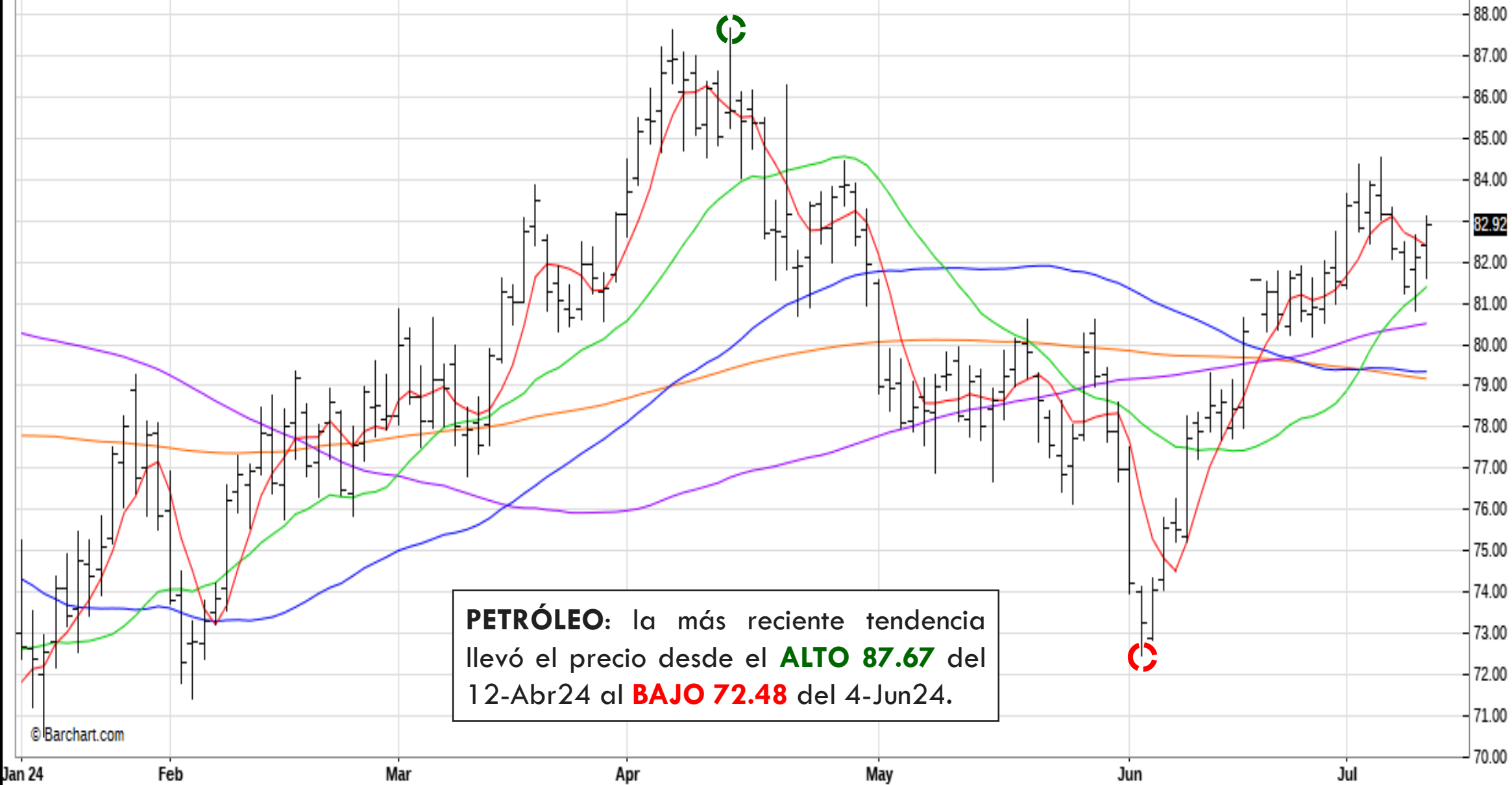


PETRÓLEO [CL]

CLQ24 - Crude Oil WTI - Daily Nearest OHLC Chart

USD/Barril

Op:82.40, Hi:83.13, Lo:81.63, Cl:82.92 SMA (5): 82.38 SMA (20): 81.41 SMA (50): 79.35 SMA (100): 80.51 SMA (200): 79.17



PETRÓLEO: la más reciente tendencia llevó el precio desde el **ALTO 87.67** del 12-Abr24 al **BAJO 72.48** del 4-Jun24.

© Barchart.com

ORO [GC]

GCQ24 - Gold - Daily Nearest OHLC Chart

Op:2,378.7, Hi:2,416.7, Lo:2,378.7, Cl:2,414.1 SMA (5): 2,378.0 SMA (20): 2,339.0 SMA (50): 2,341.6 SMA (100): 2,276.1 SMA (200): 2,131.5

USD/oz

ORO: la más reciente tendencia **ALCISTA** llevó el precio desde el **BAJO 1809.4** del 6-Oct23 al **ALTO 2435.8** del 20-May24 (+34.62%).



REAL BRASILEÑO [L6]

L6Q24 - Brazilian Real - Daily Nearest OHLC Chart

Op:0.18405, Hi:0.18580, Lo:0.18295, Cl:0.18335 SMA (5): 0.18333 SMA (20): 0.18256 SMA (50): 0.18875 SMA (100): 0.19358 SMA (200): 0.19759

USD/BRL

↑ **Apreciación**
↓ **Devaluación**

REAL Brasileño: muestra **DEVALUACIÓN** respecto al dólar estadounidense desde el **ALTO 0.20865** del 27-Dic23 al **BAJO 0.17485** de 2-Jul24.



© Barchart.com

EURO [E6]

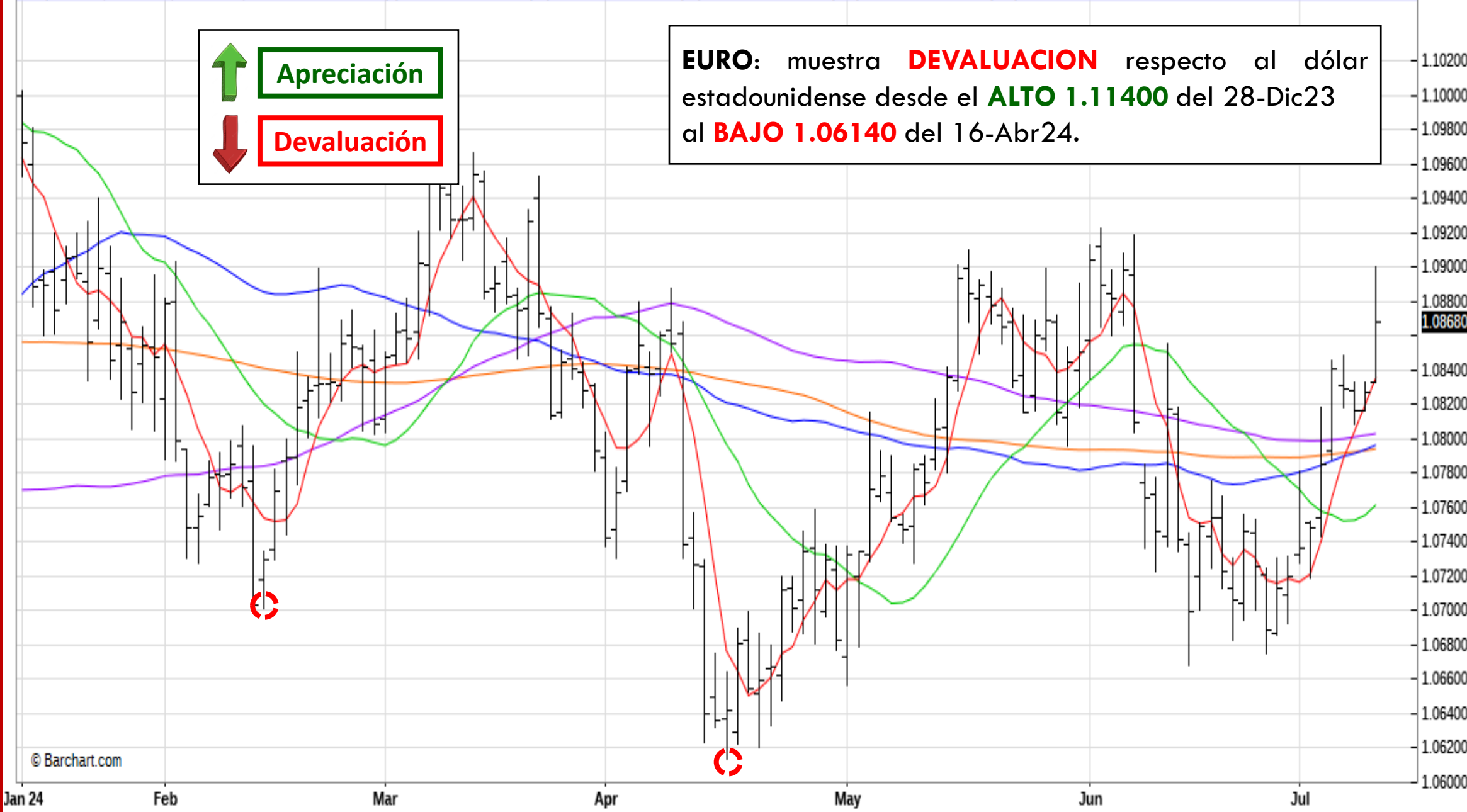
E6U24 - Euro FX - Daily Nearest OHLC Chart

USD/EUR

Op:1.08330, Hi:1.09000, Lo:1.08330, Cl:1.08680 SMA (5): 1.08363 SMA (20): 1.07617 SMA (50): 1.07965 SMA (100): 1.08031 SMA (200): 1.07942

↑ **Apreciación**
↓ **Devaluación**

EURO: muestra **DEVALUACION** respecto al dólar estadounidense desde el **ALTO 1.11400** del 28-Dic23 al **BAJO 1.06140** del 16-Abr24.



A hand is pointing at a digital financial chart. The chart displays various data points, including percentages like +0.94%, -0.21%, +0.44%, and -0.47%. There are also numerical values such as 9.50, 8.50, 12.18, 22.15, 15.30, 9.37, 5.50, 14.12, 19.55, 11324, 69958, 10959, 67237, 15301, 23956, 10883, 10854, 17043, 18610, 11178, 0.54, 0.45, 0.43, 0.38, 6.16, 0.31, 1.55, 6.79, 0.41, 5.66, 9.91, 287, 116, 202, 576, 1875, 10383, 63487, 28635, 10580, and 79. The chart features a grid with multiple lines in green, red, and blue, and a candlestick chart on the left. The background is a dark blue with a grid pattern.

Unidad de Estudios Económicos y Mercado (UEEM)
Instituto del Café de Costa Rica (ICAFFE)